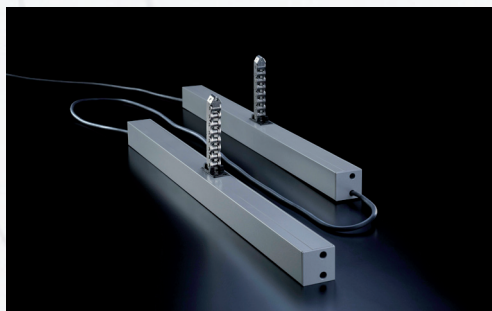




Boîtier à chaîne électrique 230 VAC de type EM AC Tandem Electric chain drive 230 VAC EM AC Tandem



Type EM AC Tandem	Course Stroke (mm)	Hauteur minimale du châssis (mm) / Minimum casement Height
EM/189-2x300N/TD/S/AC	189	255
EM/258-2x300N/TD/S/AC	258	355
EM/327-2x300N/TD/S/AC	327	445
EM/419-2x300N/TD/S/AC	419	590
EM/511-2x300N/TD/S/AC	511	725
EM/603-2x300N/TD/S/AC	603	855
EM/810-2x100N/TD/S/AC	810	1100

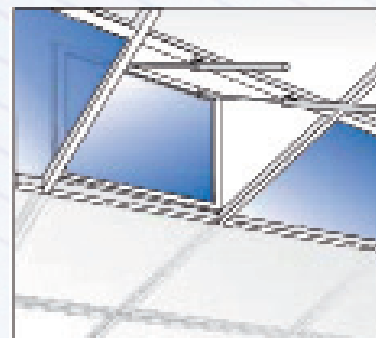
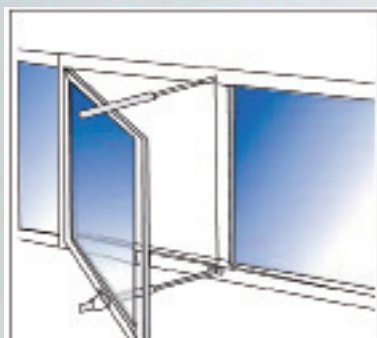
Caractéristiques principales – Technical data :

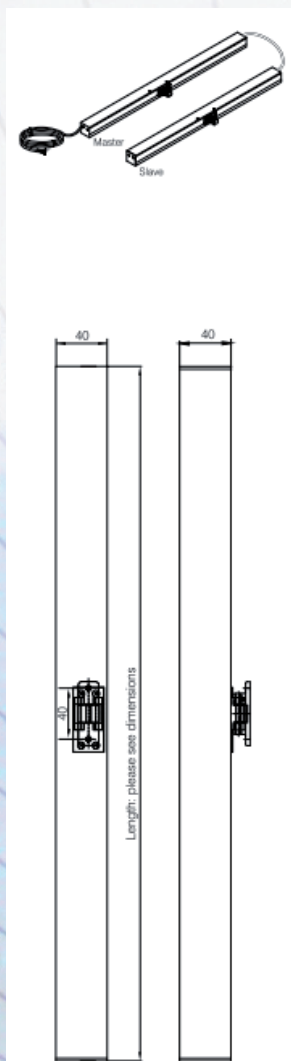
- Tension Alimentation – Operating Voltage : 230 VAC 50 Hz
- Courant nominal – Current Draw : 0,22 A
- Force Poussée – Pressing Force :
course – Stroke : 189 à 603 mm : 2x300 N
course – Stroke : 810 mm : 2x100 N
- Force de Traction – Tracting Force : 600 N max
- Vitesse – Speed : 9 mm/s
- Force de maintien – Nominal clamping force : 2x3000 N
- Course disponible – Stroke length : 189 à 810 mm
- Câble d'alimentation – Power supply cable : 3x 0,75 mm²
- Longueur de câble – Length cable approx : 5 m noir (black)
- Coupure Electronique – Electronic power cut-off
- Facteur de marche – Start up time : 30% ON – 70% OFF
- Degré de protection – Protection degree : IP20 (DIN 60 529)
- Température d'utilisation – Ambient operative temp : -10° à +60°C
- Encombrements – Dimensions : (l x h x d)
course – Stroke : 189 à 419 mm : 636 x 40 x 40 mm
course – Stroke : 511 à 603mm : 820 x 40 x 40 mm
course – Stroke : 810 mm : 1011 x 40 x 40 mm
- Matière – Housing : aluminium
- Couleur standard – Color : Gris anodisé – silver grey (RAL 9006)
ou blanc - white (RAL 9016)
- Autres couleurs - Other colors : RAL sur demande - on request
- Durabilité – Service Life : 10 000 cycles
- Inclus – included in delivery : étrier fixation – with hinge bracket

POINTS FORTS - SPECIAL FEATURES :

- Boîtier à chaîne de faible épaisseur
Drive mechanism with reduced depth
- Course jusqu'à 810 mm
Stroke up to 810 mm
- Boîtier à chaîne protégé par coupure électronique en cas de surcharge
Self Protected by Integrated electronic power cut-off
- Arrêt automatique aux positions mini et maxi
Automatic switch-off when end position is reached
- Chaîne en acier inox, autres matières externes non corrosives
Stainless steel chain, non-corrosive external elements
- Aucun entretien grâce au graissage permanent
Maintenance free due to continuous lubrication
- Pour exutoires et châssis de façade de grande largeur. Convient pour les applications Tandem sans ajouts de module électronique externe.
Particularly for wide windows, large skylights and domelights. Suitable for Tandem operation without external tandem power cut-off.

EXEMPLES D'APPLICATIONS - EXAMPLES OF APPLICATIONS



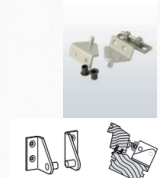


Accessoires de montage - Mounting accessories

A) Montage sur cadre ouvrant - Mounting casement fitting

- SBEM-DF

Pour montage du boîtier à chaîne sur châssis de toiture, Ferrure haute, exutoires
 For chain motors installation on top-hung windows, skylights outward opening
 Couleur Standard - Standard Color : Gris aluminium – silver anodized
 Autre couleur – Other Color : Blanc - White



- SBEM-KF0– Affleurant – Flush mounting - (B1)
- SBEM-KF10– déport 10 mm – 10 mm frame fitting - (B2)
- SBEM-KF15– déport 15mm – 10 mm frame fitting

Pour montage du boîtier à chaîne sur le cadre ouvrant sur châssis ferrure basse ou de côté
 For casement installation of the chain motor on a bottom-hung or side-hung window.
 Couleur Standard - Standard Color : Gris aluminium – silver anodized
 Autre couleur – Other Color : Blanc - White



B) Montage sur cadre dormant - Mounting frame fitting

- SBEM-R0– Affleurant – Flush mounting - (B1)
- SBEM-R10– déport 10 mm – 10 mm frame fitting - (B2)
- SBEM-R15– déport 15mm – 10 mm frame fitting

Pour montage du boîtier à chaîne sur le cadre dormant – ouvrant intérieur
 For frame fitting of the chain motor – inward opening
 Couleur Standard - Standard Color : Gris aluminium – silver anodized
 Autre couleur – Other Color : Blanc - White

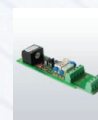


C) Autres accessoires - Other accessories

Module Sonore EM – EM acoustic Modul
 Module sonore signalant la fermeture du châssis
 Circuit électronique avec buzzer piezzo
 Acoustic signal in close direction
 Consisting of piezo-summer including printed circuit board



Contact de position – Status signal
 Circuit électronique indiquant la position du châssis (ouvert / fermé)



Printed circuit board indicate window state (open / close)

APPLICATIONS SPÉCIFIQUES

Produits à la demande, nous consulter – Specific Adaptations on request

Course personnalisée entre 189 et 810 mm – Custom stroke between 189 and 810 mm
 Couleurs du corps du vérin – Other colors for the body
 Longueur de câble sur mesure – Special cable length



Parc d'Affaires de la Vallée d'Ozon - 69970 CHAPONNAY
 Tel. : +33 (0)4 78 96 69 00 - Fax : +33 (0)4 78 96 69 19 - E-mail : accueil@ecodis.fr

www.ecodis.fr www.essmann-group.de

Membre de ESSMANN GROUP.

