



## Sélection produits

## Spécial Batimat

### ALPHISAFE

Système de sécurité... posé en sécurité !



Conforme à la norme EN 13374, AlphiSafe est un système complet de protection allant du coffrage au bord de dalles, dont les innovations techniques permettent une mise en place en sécurité et un verrouillage automatique. Le système est composé de 3 constituants : - un adaptateur coffrage, décliné en 4 modèles, qui se monte sur l'ensemble des coffrages Alphi et sur les étais, ainsi qu'un adaptateur dalle béton vissé au sol. Sécurisés, ils sont munis d'ergots de verrouillage automatique, - un potelet qui intègre les pièces de clipsage, - une grille d'une hauteur de 1,30 m permettant de protéger un coffrage de dalle courante jusqu'à 30 cm d'épaisseur. Légère, moins de 15 kg pour le modèle en 2,5 m de long, elle participe à la diminution des TMS. Il a reçu la Mention spéciale "Sécurité & Prévention" au Concours de l'innovation Batimat 2015

ALPHI

### Z THERMIQUE®

Z Thermique® écarteur à rupture de pont thermique



Un écarteur conventionnel (généralement en forme de Z) est un élément de l'enveloppe du bâtiment métallique qui permet un écartement des peaux intérieure/extérieure du bâtiment pour y placer l'isolant. Le Z Thermique a été élaboré pour en faire un élément essentiel de la performance thermique. Il est caractérisé par des perforations en âme à effet de rupteur de ponts thermiques. Le Z Thermique permet d'améliorer les performances thermiques de la paroi jusqu'à 25%.

Batimat Hall 5A - Stand H34

BACADIER



### BLOC HI

Le bloc de coffrage bois-ciment à isolation par l'extérieur

Le bloc Hi de Fixolite forme un coffrage bois-ciment, portant une isolation par l'extérieur en PSE graphité. Un élément isolant étant solidarisé au bloc dès la fabrication, la tenue et la performance de l'ensemble seront optimales. Le béton sera coulé après montage des murs afin d'assurer la résistance mécanique des murs mais également son inertie (confort d'été et d'hiver préconisé par la réglementation RT 2012, future 2020). Les dimensions de blocs de coffrage sont de 50 x 25 cm avec des largeurs de 35, 37,5, 40, 45 et 50 cm. Le PSE graphité affiche un  $\lambda = 0,031 \text{ W/m.K}$  et le bois - ciment de  $0,105 \text{ W/m}^2\text{K}$ . La valeur mesurée d'affaiblissement acoustique atteint 50 dB pour une paroi de 200 mm, dont un voile béton de 120 mm, et monte à 56 dB pour un mur de 250 mm (160 mm de voile béton). Le classement au feu du bloc est M1. Batimat Hall 5A - Stand E16

FIXOLITE

Pays : France  
Périodicité : Mensuel  
OJD : 10558



## PRB COL TOP

Mortier colle



Batimat Hall 5A - Stand D156

LE PRB Col Top est un mortier colle amélioré à prise rapide et idéal pour la pose de carrelage dans des locaux à trafic intense. Il permet de poser des carreaux grands formats jusqu'à 10 000 cm<sup>2</sup> avec un durcissement rapide pour un jointoiement 2h après collage. Il s'emploie pour des locaux à fortes sollicitations U4 P4 /U4 P4S et est adapté aux planchers chauffants PCBT, PCR et PRE. Il s'applique manuellement à la taloche crantée sur sols intérieurs. Il est disponible en sac de 25 kg en gris et blanc.

PRB

## AIRSTOP DIVA FORTE +

Ecran frein-vapeur hygrovariable



L'Airstop Diva Forte + développé par Iso-cell est un écran frein-vapeur hygrovariable et extrêmement résistant à la déchirure. La membrane fonctionnelle spéciale réagit à l'humidité contenue dans l'air ambiant et modifie son coefficient de résistance à la diffusion en conséquence. Lors des mois d'hiver, l'air intérieur est en général plus sec et la valeur SD de l'écran frein-vapeur augmente. Grâce à ce processus, il n'y a que peu de vapeur d'eau qui s'infiltré dans la construction ou l'isolation. L'Airstop Diva Forte + peut être posé sur les toits plats, les éléments de construction avec enveloppe extérieure étanche (nouvelles constructions et rénovations). La présence d'un tracé facilite le découpage du frein vapeur. **Batimat Hall 5A - Stand D206**

ISOCELL



Pays : France  
Périodicité : Mensuel  
OJD : 10558



## MORTEX

Micro-mortier type béton ciré

Micro-mortier type "béton ciré" pour revêtement à haute technicité et décoratif, le Mortex vous offre une infinité de possibilités pour vos projets neufs ou rénovations : à l'intérieur comme à l'extérieur, du sol au



plafond, de la douche à la piscine, pour le mobilier et la décoration, dans des teintes variées accompagnées d'effets et de finitions remarquables e Mortex est applicable sur une multitude de supports. Ses propriétés d'imperméabilité font du Mortex la solution idéale pour les douches à l'italienne, vasques et lavabos, hammams, murs d'eau, etc. Couleurs, nuances, formes, textures, effets...

**Batimat Hall 5B - Stand U21**

**BEAL**

## BLOC CLIMAT

Bloc de construction en roche volcanique



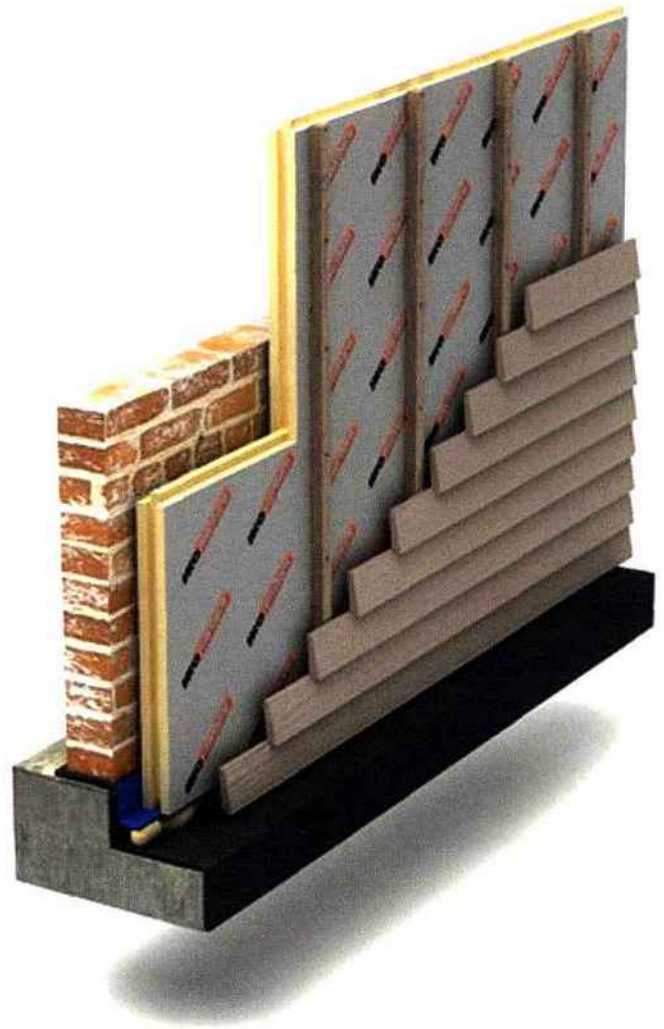
Ce bloc de construction à fort pouvoir isolant garantit des maisons individuelles à faible consommation d'énergie. Résistance thermique (R du bloc) = 2,14 m<sup>2</sup>.K/W certifié NFth, avec 120 mm d'isolant rapporté, le R du mur atteint 6,3. Avec la certification NFth vous disposez de valeurs thermiques certifiées conformément aux exigences de la RT2012. De résistance mécanique  $f_b = 4,43$  MPa (classe L30), le bloc climat résiste à une charge verticale de 60t/ml. Il est conforme à l'Eurocode 8 et affiche une excellence tenue au feu : REI 180 min Ce bloc en roche volcanique ne pèse que 12kg, rapide à mettre en œuvre grâce à sa mise en œuvre avec un mortier colle a rouleau applicateur : pas de bétonnière, chantier plus propre et plus écologique (réduction de 90% d'eau).

**Batimat Hall 5A - Stand E72**

**ALKERN**

## IKO ENERTHERM ALU 50

Panneau d'isolation thermique



Iko enertherm Alu est un panneau d'isolation avec une âme en mousse rigide de polyisocyanurate 100% sans CFC, HCFC ou HFC, revêtu sur les deux faces d'un complexe multicouche d'aluminium étanche au gaz. A utiliser pour toutes les applications. Les avantages : grande stabilité dimensionnelle, très bonnes performances thermiques permettant de limiter les épaisseurs et le poids de l'isolation, simplicité de coupe (scie ou cutter), sans dégagement de fibres, bords rainurés/bouvetés pour une pose emboîtée permettant d'éliminer les ponts thermiques, poids réduit simplifiant la manutention et la mise en œuvre sur chantier.

**Batimat Hall 5A - Stand D148**

**IKO ENERTHERN**



Pays : France  
Périodicité : Mensuel  
OJD : 10558



## LA CHAPE LÉGÈRE



Chape légère prête à l'emploi et fibrée

La Chape Légère by Edilteco® est une chape allégée par des billes de polystyrène, fibrée et prête à l'emploi pour la réalisation de chapes adhérentes ou flottantes, remplissages, formes de pentes, rattrapages de niveaux, sous-chapes, ravaillages sur tous types de supports porteurs. La Chape Légère by Edilteco® est destinée aux applications intérieures, pour des locaux de types P2 et P3 dans le résidentiel et le tertiaire, et extérieures. Sa mise en œuvre se fait en neuf et plus particulièrement en rénovation grâce à sa légèreté qui permet de ne pas surcharger les structures. **Batimat Hall 5A - Stand J187**

EDILTECO

## L-MENTS

Panneau auto-portant ultra-léger pour l'ITE



Ce panneau pour l'ITE des toitures inclinées est composé d'une âme en mousse PIR, d'un revêtement alu, de raidisseurs en bois intégrés, d'un écran de sous-toiture et de contre-lattes. Haute performance thermique, lambda 0,023 W/m.K. **Batimat Hall 5A - Stand G187**

RECTICEL INSULATION

## LE TERMEO

Pompe à chaleur eau/eau



Capables d'assurer le chauffage de la maison, ces PAC remplissent trois autres fonctions disponibles en option : la production d'eau chaude sanitaire toute l'année grâce au ballon d'une capacité de 200 litres, le chauffage de la piscine, ainsi que le géo-cooling (rafraîchissement) pour la PAC Termeo.

SOFATH

## DALLES DE SOL POLYPROPYLENE CLIPSABLES

Sol résistant réutilisable à volonté



Ce système de dalles de sol clipsables en polypropylène est issu de la course automobiles. Ce sol extrêmement résistant apporte de nombreuses innovations dans le monde du bâtiment. Montage sans colle, ni joint, ni outil. Démontable et ré-utilisable à volonté avec une finition par bordures et angles biseautés. En intérieur, les dalles éliminent l'étape du ragréage, grâce à leur compromis idéal entre rigidité et souplesse. Leur structure ajourée "avale" la poussière en surface qui reste ainsi propre très longtemps. C'est la solution pour les garages, caves, boutiques, salons d'exposition et tout lieu que l'on souhaite embellir et rénover en un temps record. En extérieur, on reste au sec grâce à leur fonction drainante et leur épaisseur et leur stries opposées empêchent de glisser. Parfait pour les terrasses, piscines, événements, espaces verts, même sur pelouse ou gravillons.

POLYDAL

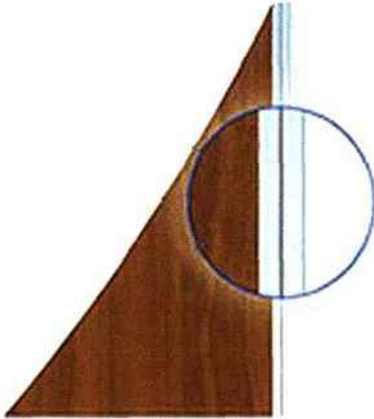


Pays : France  
Périodicité : Mensuel  
OJD : 10558



## REYNODUAL®

Panneau d'aluminium double peau prélaqué



Un panneau d'aluminium double peau prélaqué de 3 mm pour des applications à hautes exigences techniques, esthétiques et environnementales. Reynodual® répond aux exigences strictes de résistance au vent (idéal pour les bâtiments de grande hauteur), résistance au feu selon EN-13501-1, classe A2, d'efficacité énergétique et d'environnement tout en offrant la possibilité de réaliser des formes complexes, créatives et attractives. Utilisé en façade ventilée, il répond aux exigences de la RT 2012, en particulier en ce qui concerne la performance et l'inertie thermique, ainsi que la réduction de ponts thermiques. Reynodual® offre un vaste choix de couleurs, de niveaux de brillance et de revêtements protecteurs. Le panneau se laisse cintrer, fraiser et plier avec des angles fins ce qui permet de faire des cassettes plus grandes. Il est adéquat pour tous types de projets. **Batimat Hall 5A - Stand M64**

ALCOA

## CLOSOIR AIRTEC DUO ROLL

Cloisoir ventilé



Ce closoir ventilé ultra-résistant comporte deux bandes adhésives de types Butyl qui lui permettent d'adhérer parfaitement au support. Il stoppe les infiltrations d'eau, de poussière ou de neige poudreuse. Souple et malléable, il existe en plusieurs dimensions, ce qui permet de s'adapter à tous les toits tuiles, quelle que soit l'importance de l'onde de la tuile. Il répond aux exigences de la série DTU 40. Il est disponible en carton dérouleur de 50m, un conditionnement astucieux développé par Ubbink. Un mètre ruban collé au dos du closoir permet de connaître la longueur restante de closoir, limitant ainsi les pertes. Il est simple à stocker et est équipé de poignées de transport. Le carton est ultra résistant et protège efficacement et durablement le closoir. Venez découvrir notre atelier animation sur la pose de closoir sur maquette.

**Batimat Hall 5A - Stand D81 et Interclima + Elec Hall 1 - Stand C101**

UBBINK



## DEEP INJECTIONS

Stabilisation de fondations

Le procédé Uretek Deep Injections® consiste à injecter une résine à fort pouvoir d'expansion dans un sol pour en améliorer sa résistance, stabiliser l'édifice et le relever si besoin. Dans un premier temps, la résine pénètre dans le sol par imprégnation ou claquage. Dans un second temps, et grâce à sa pression d'expansion, la résine compacte stabilise le sol. La force d'expansion de la résine est suffisante pour soulever le bâtiment situé sur le sol injecté. Ce soulèvement millimétrique contrôlé en permanence par des niveaux lasers, garantit que le sol a retrouvé une résistance et une portance optimale.

**Batimat Hall 5A - Stand D43**

URETEK

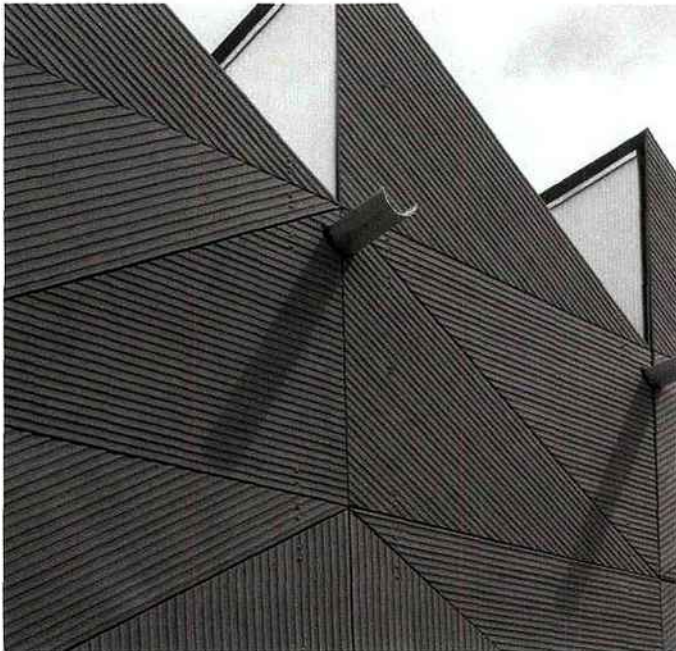


Pays : France  
Périodicité : Mensuel  
OJD : 10558



## EQUITONE [LINEA]

Panneaux de bardage



Le dernier né des panneaux de bardage Eternit : Equitone [linea] se caractérise par sa finition tri-dimensionnelle. Teinté masse, sa surface lignée en creux crée un relief "3D" qui change en fonction de l'angle de vue et magnifie les partis pris architecturaux. L'ombre et la lumière jouent avec les stries des panneaux Equitone [linea], provoquant un effet optique qui apporte un rythme unique aux façades. Leur finition brute, très mate, renforce la profondeur de la texture naturelle et lisse du fibres-ciment, un matériau composite minéral haute performance, authentique et durable.

**Batimat Hall 5A - Stand J16**

**ETERNIT**

## BANCHE SC 1015 BOX

Banche béton



Cette banche à béton de nouvelle génération permet le coulage de voiles verticaux de grande hauteur avec la garantie d'un fini béton de grande qualité. Sa conception d'avant-garde lui assure une grande résistance tout en alliant productivité et ergonomie.

**Batimat Hall 7 - Stand K69**

**SATECO**

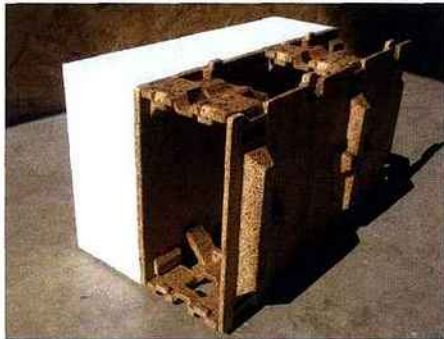


Pays : France  
Périodicité : Mensuel  
OJD : 10558



## LE BLOC ISOSTAL

Bloc à bancher en bois moulé



Le Bloc Isostal d'Innomur est un bloc à bancher en bois moulé trois-en-un : mur porteur, isolation thermique par l'extérieur, ossature du parement intérieur. Chaque bloc en 600 x 330 mm porte une isolation thermique en polystyrène

expansé (160, 180 ou 200 mm) sur sa face externe. Sur sa face intérieure, les montants en bois moulés servent au support des plaques de plâtre. La partie en bois moulé fait office de coffrage pour le béton.

**Batimat Hall 5A - Stand D23**

INNOMUR

## STO-PANNEAU ISOLANT TOP 31 STO

Panneau isolant en PSE graphité

Sto-Panneau Isolant Top31 est immédiatement reconnaissable à ses billes jaunes brevetées, les InnoPearls® : il confirme sur chantier la fiabilité d'un système d'ITE 100% Sto. En conjuguant calibrage et planéité des panneaux maîtrisés, garants d'une stabilité et d'une résistance exceptionnelles, le Sto Panneau Isolant Top31 redéfinit les critères d'excellence des isolants polystyrène. Le résultat : une pose facilitée, un gain de temps substantiel lors du ponçage et un résultat irréprochable, en particulier en ITE sous enduit mince. Caractéristiques techniques : Dimensions (L x l) : 120 x 60 cm Epaisseur : 20 à 300 mm Compléments de gamme : système complet ITE (Sto Therm Classic, Vario ou Ceramic) Conductivité thermique : 0,031 W/m.K

**Batimat Hall 5A - Stand D192**



STO

## FIRESTONE BONDING ADHESIVE BA-2012 S

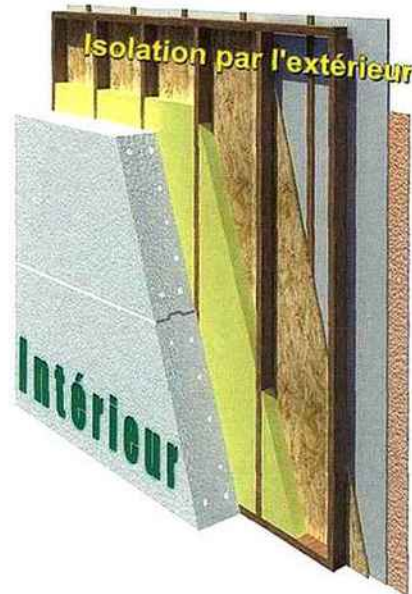
Colle pour l'étanchéité des toitures

La Firestone BA-2012 S est une colle pulvérisable pour l'encollage rapide et facile des membranes d'étanchéité sur toiture terrasse. Exclusive sur le marché, cette solution pulvérisable, prête à l'emploi, se distingue par sa faible viscosité et sa proportion de composants solides atteignant 40%. Une combinaison performante qui permet d'encoller avec rapidité et aisance les membranes d'étanchéité Rubbergard™ EPDM pour toitures terrasses industrielles et commerciales, et Rubbercover™ EPDM pour le résidentiel.

**Batimat Hall 5A - Stand D86**

## COMPOMUR

Système de mur thermo-économique



Compomur® est un mur ossature bois rafraîchissant en été et chauffant en hiver, insonorisant et pare-feu, tout en étant 100% naturel et 100% recyclable. Le système de murs Compomur® complète les constructions à ossature bois grâce à un doublage intérieur des murs périphériques. Il apporte à l'ossature bois une parfaite insonorisation des bruits extérieurs, une fonction pare feu de 6 heures mais surtout une parfaite inertie thermique. Il applique le principe d'économie d'énergie du découplage thermique, à savoir une

isolation par l'extérieur associée à un composant inertiel du côté intérieur. A ne pas identifier simplement à de l'ITE qui omet souvent la composante inertielle du mur. En effet ne pas confondre isolation qui limite les déperditions et inertie thermique qui emmagasine les calories en hiver et les frigories en été. **Batimat Hall 5A - Stand P156**

COMPOMUR



FIRESTONE



Pays : France  
Périodicité : Mensuel  
OJD : 10558



## URSA PUREONE

Laine minérale blanche de haute performance thermique et acoustique

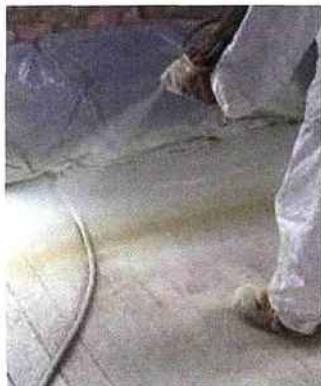
Ursa innove avec la première laine blanche garantie 25 ans. Riche de plus de 30 références, la gamme Ursa Pureone offre des solutions pour toutes les configurations de l'habitat traditionnel à la maison à ossature bois, en neuf comme en rénovation, pour répondre aux niveaux d'exigence des réglementations en vigueur. URSA dispose avec Ursa Pureone d'une technologie exclusive de liant à base acrylique. Les 5 années de développement industriel de cette technologie exclusive lui permettent de garantir 25 ans la performance thermique d'Ursa Pureone. Durabilité : la première laine blanche garantie 25 ans grâce aux performances de la technologie utilisée par Ursa. Qualité de l'air : Ursa Pureone va plus loin que l'étiquetage sanitaire A+, avec zéro émission de COV et de formaldéhyde pour une qualité de l'air intérieur préservée. **Batimat Hall 5A - Stand D188**



URSA

## ISOLAT RÉNOVATION

Pour des rénovations efficaces et ingénieuses !



Le polyuréthane projeté Isolat France permet une isolation continue, étanche à l'air sans pont thermique. Imputrescible et rigide il conserve son efficacité à vie ! De plus, il offre des avantages pratiques : récupération des faux niveaux (jusqu'à 20 cm), stabilisation accrue des planchers bois, isolation phonique améliorée. Il est dix fois plus léger qu'une chape allégée. Ses performances permettent de diminuer l'épaisseur des doublages (gain de surface habitable), et de récupérer les aplombs.

ISOLAT FRANCE

## JACKOBOARD® AQUA SOLID PREMIUM

Une douche à l'italienne personnalisable à volonté



Batimat Hall 4 - Stand E50

Très tendance, la douche à l'italienne s'adapte à tous les espaces et à tous les styles de salle de bains. Jackoboard® Aqua Solid Premium assure une décoration personnalisée et garantit une parfaite étanchéité, aussi bien en neuf qu'en rénovation. D'une épaisseur de 40 mm, ce receveur de douche prêt à carreler convient à toutes dimensions et épaisseurs de carreaux. Jackoboard® Aqua Solid Premium est compatible avec différents types de siphons et se décline en trois dimensions. IdéoBain.

JACKON INSULATION

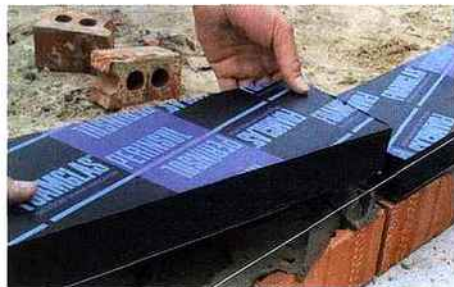


Pays : France  
Périodicité : Mensuel  
OJD : 10558



## FOAMGLAS® F

L'isolation thermique en verre cellulaire



Foamglas® est un matériau minéral à 100%, en mousse de verre rigide composé de petites cellules de verre étanches à l'air et à l'eau, sans liant ni additif, sans cov et sans autre substance volatile. Il ne

contient pas de gaz de moussage détruisant la couche d'ozone. foamglas® est fabriqué à partir de verre recyclé (à raison d'un minimum de 66%) et de matières premières minérales (sables, dolomie, chaux...).  
Batimat Hall 5A - Stand J163

FOAMGLAS

## STYL'INOV® FAÇADE

Profil métallique en acier laqué sans fixation



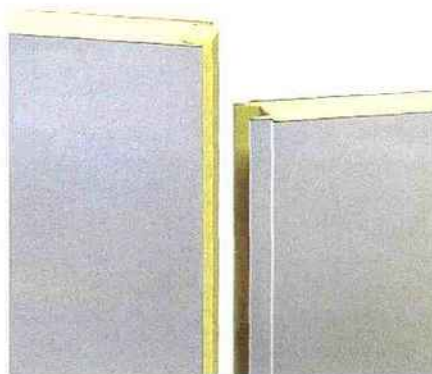
Styl'Inov® Façade est un profil métallique en acier laqué sans fixation visible pour le bardage des façades des bâtiments. C'est un produit de grande longueur et d'un seul tenant qui se pose par simple clip ou par sertissage sur une ossature en bois. En bardage, Styl'Inov® par la légèreté et la régularité de ses lignes à une fonction architecturale. Styl'Inov® est adapté à tous les types de bâtiments, traditionnels ou contemporains, collectifs ou individuels. Styl'Inov® est disponible dans une gamme de 12 coloris. Styl'Inov® est un produit fabriqué en France.

Batimat Hall 5A - Stand N54

STYL'INOV

## PANNEAUX SANDWICH ISOLANTS

Isolation thermique



Ces panneaux sandwich isolants, parements métalliques, âme PUR /PIR (gamme LA) ou Laine de roche (gamme LF), portes et accessoires permettent de réaliser des bardages, cloisons, plafonds, enceintes ou constructions isothermes à usages variés. Epaisseurs panneaux : de 40 à 240mm Large choix de parements : acier galvanisé, acier galvanisé prélaqué, laques polyester PVDF ou PUR\*, complexe PET, film PVC contrecollé, inox poli brossé, inox + PVC +PET, aluminium laqué \*Nouveau : revêtement laqué PUR garantie jusqu'à 30 ans Portes de tous types : pivotantes, coulissantes, de service, va et vient Châssis vitrés : PVC, aluminium, simple ou double vitrage.

Batimat Hall 5A - Stand J26

DAGARD

## BB FLEX

Mousse d'isolation flexible spécial BBC et maisons passives



BB FLEX est une mousse d'isolation polyuréthane souple à mémoire de forme. Formulée pour les maisons BBC et passives. Produit idéal pour l'isolation durable et l'étanchéité à l'air et à l'eau, dans le cadre d'habitation conformément à la RT 2012. Mousse à expansion contrôlée, elle ne pousse pas les supports. Adhère sur tous les supports usuels du bâtiment : bois, métal, béton, brique, parpaings, PVC, placo... Plus économique que tous les joints de façade (type compribande). BB FLEX s'adapte parfaitement aux mouvements des joints, idéal pour combler les joints de dilatation pour les constructions parasismiques. Mousse intelligente grâce à son expansion maîtrisée (35%). BB FLEX ne se dégrade pas dans le temps à condition de ne pas être exposé aux UV. Conforme au DTU NF 36-5 (fenêtres et portes extérieures.).

Batimat Hall 5A - Stand D146

PÉRIMÈTRE SA



Pays : France  
Périodicité : Mensuel  
OJD : 10558



## FLIR C2

Caméra thermique de poche multifonctions

La Flir C2, la première caméra thermique de poche multifonctions conçue pour aider les professionnels du bâtiment à identifier les dégagements de chaleur invisibles et ainsi à clairement localiser les problèmes, comme les sources de déperdition d'énergie, les signes de défaillance structurelle, les problèmes de plomberie et autres. Grâce à sa forme compacte et fine, la C2 tient facilement dans une poche, ce qui la rend immédiatement opérationnelle pour détecter les défauts invisibles dans les bâtiments et indiquer aux clients l'emplacement des problèmes éventuels. Avec des dimensions de 125 × 80 × 24 mm et un poids de 130 g, la C2 offre un profil épuré, ce qui fait d'elle la caméra thermique multifonctions la plus pratique du marché. **Batimat Hall 5A - Stand H151 et Interclima+Elec Hall 3 - Stand G51**

FLIR

## BIM4YOU

Chiffrage rapide, planification fiable et gestion complète des projets de construction

# BIM4You

BIM4You est la première solution 5D intégrale pour le Building Information Modeling.

BIM4You permet un chiffrage rapide, une planification fiable et une gestion complète des projets de construction, sans aucune rupture de communication pour tous les acteurs impliqués. De votre côté, cela signifie que vous connaissez les coûts des éléments de construction et les prestations nécessaires à leur réalisation, et ce, non seulement pour le gros œuvre, mais aussi pour le second œuvre. En plus des matériaux, le système permet de gérer également les salaires, le coût de chaque article et les coûts de gestion tels que les frais de nettoyage. Il en résulte une meilleure productivité et des économies de temps dans chaque phase du projet. **Batimat Hall 5B - Stand R44**

BRZ FRANCE

## [ARALTEC]

Grille Pare-Feuille et Grille Stop



Araltec est devenu le distributeur exclusif de deux nouveaux produits de grilles pare-feuilles en aluminium aux perforations rondes de la marque Alurex. La gamme "Grillestop" : pour des gouttières déjà existantes : la grille est

placée sur les crochets écarteurs et se fixe à l'aide de vis auto-foreuses sur le crochet ou sur la gouttière. La gamme "Fixatech" pour les nouvelles installations : il s'agit de deux produits en un, qui sert de crochet écarteur pour fixer la gouttière sur toute la longueur et en même temps de grille pare-feuille.

**Batimat Hall 5A - Stand M134**

ARALTEC



Pays : France  
Périodicité : Mensuel  
OJD : 10558



## IT-FIX

IT-Fix, le rupteur thermique ponctuel pour charges lourdes sous Atex-a (n°2142) du CSTB



IT-Fix est un rupteur thermique ponctuel qui assure la liaison mécanique entre les structures rapportées tel que des balcons, des escaliers, des brise-soleil... et le bâtiment isolé par l'extérieur. Fabri-

qué en matériau à faible conductivité thermique, sa mise en œuvre est simple. Pose rapide, avant ou après l'installation de l'isolant. Il réduit la durée des chantiers puisqu'il est posé en moins de 5 min. La coordination de chantier est facilitée grâce à la pose en fin de chantier en une seule intervention. Il peut s'utiliser en zone sismique 1 à 4 sur les bâtiments d'importance I à IV. **Batimat Hall 5A - Stand G163**

IT-FIXING

## DOKADEK 20

Le coffrage de planchers des logements



Dokadek 20 est un coffrage modulaire conçu pour les planchers des logements en France. Système manportable sans poutrelle, il se compose de quatre éléments : étai, panneau avec peau coffrante, tête antidécrochage, compensation tec-2 alu. Dokadek 20 répond aux dispositions du nouveau Compte Prévention Pénibilité car il permet de réduire les TMS, limitant les efforts et postures pénibles bras en l'air, d'éviter les chutes de hauteur en travaillant depuis le sol. Outre son avantage économique, Dokadek 20 s'emploie pour tous les planchers avec la flexibilité du système de compensation tec-2 alu. La conception de ses composants (légereté, rapidité, ergonomie) et sa méthode de travail intuitive en font un système de coffrage de planchers de nouvelle génération. **Batimat Hall 7 - Stand K129**

DOKA

## LES ÉCHELLES MULTI-USAGES

Gamme d'échelles et de marchepieds



Layher propose sa gamme d'échelles et de marchepieds facilitant l'accès aux zones de travail : de l'échelle simple en aluminium ou en bois pour les électriciens, à l'échelle coulissante pour les hauteurs jusqu'à 12,50 m, en passant par les marchepieds et les échelles double, avec une large gamme d'accessoires pour répondre à toutes les configurations de travail. C'est la référence pour sa qualité de fabrication et la diversité de sa gamme.

**Batimat Hall 8 - Stand D63 et Hall 7 - Stand K58**

LAYHER

## ECOFIL PREMIUM PLUS

Voûte d'éclairage isolante



Les voûtes Ecofil Premium ont été spécialement conçues pour répondre aux objectifs de la RT 2012 et des bâtiments BBC. Ces appareils diffusent la lumière naturelle au sein du bâtiment tout en réduisant au minimum les déperditions thermiques en toiture. En utilisant ainsi l'apport solaire, tout en garantissant un coefficient de déperdition thermique  $U_{rc} = 1.1 \text{ W/m}^2 \cdot \text{K}$ , la consommation énergétique est réduite. Ecofil Premium est équipée de profils à rupture de pont thermique, de joints EPDM sur tout le pourtour de l'appareil. Différentes épaisseurs de polycarbonate alvéolaire sont disponibles, de 16 à 32 mm. La technologie aérogel Ecodis AeroTech de Cabot permet une diffusion homogène de la lumière et améliore l'isolation thermique et acoustique.

**Batimat Hall 5A - Stand M98**

ECODIS



Pays : France  
Périodicité : Mensuel  
OJD : 10558



## SOLATUBE SKYVAULT AVEC COLLECTEUR M74DS-C

Conduit de lumière



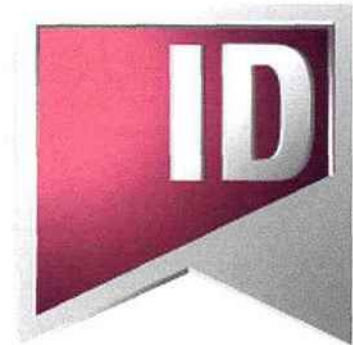
Le modèle SkyVault M74DS-C est le conduit de lumière qui collecte le plus de lumière du jour avec son dôme collecteur d'un mètre de haut : meilleures performances de collecte et de diffusion de la lumière. Il est en polycarbonate et d'acier inoxydable.

**Batimat Hall 5A - Stand N51**

**NATURE ET CONFORT**

## ITE DESIGNER

Configurateur en ligne pour les projets d'ITE



ITE Designer est un logiciel conçu pour préparer les projets ITE sur mesure ! Cette première application en ligne permet de créer tous les projets d'Isolation thermique par l'Extérieur façade par façade. Accessible à tous sur [www.strongtie.eu](http://www.strongtie.eu) et facile d'utilisation, ce logiciel définit les besoins en connexions et fixations et propose un plan de pose pour la bonne réalisation du projet. **Batimat Hall 5A - Stand M187**

**SIMPSON STRONG TIE**

## I-CLIC SOLUTIONS

Solution pour plafond suspendu longue portée

Le système I-clic est destiné à la réalisation de plafond suspendu longue portée intérieur demandant une résistance importante. Il est composé d'I-Primaires, de rails 101, de lisses, d'entretoises (fourures 1 200 mm au dessin exclusif) de suspentes M6 et d'accouplements courts, le tout en haute protection Z275 tenue au brouillard salin 190 h. L'innovation réside dans sa facilité et sa rapidité de mise en œuvre et dans la simplicité de ses réglages. Le système entretoises et croix solutions permet de préparer le plafond pour faciliter la fixation de trappes de visite.

**Batimat Hall 5A - Stand E188**

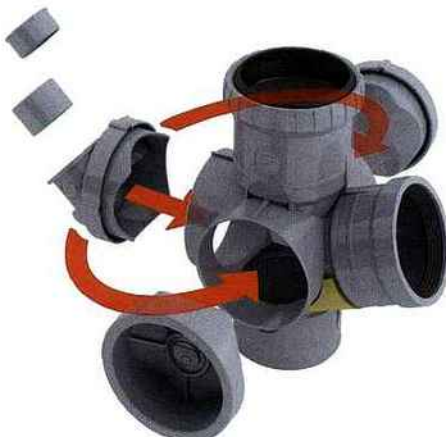


**SEMIN**

## CHUTAPHONE®

Système acoustique pour l'évacuation des eaux usées

Chutaphone® Système acoustique séparatif par excellence, répond aux exigences de la NRA et des DTU plomberies. Il offre des performances sonores exemplaires quelle que soit la configuration chantier (en chute droite, en dévoiement à 90° ou en dévoiement oblique double à 45°). Les valeurs obtenues, issues des essais du CSTB de Grenoble, mettent en lumière de bien meilleurs résultats acoustiques que l'utilisation de tubes PVC classiques. Nicoll lance un panel complet d'accessoires acoustiques garants d'une meilleure isolation au bruit : colliers, brides, coudes, culottes et ses modules de piquages (simples, doubles ou multiples orientables) et tampons : le système complet est sous ATEC n° 14/13-1934. **Batimat Hall 5A - Stand J44**



**NICOLL**



Pays : France  
Périodicité : Mensuel  
OJD : 10558



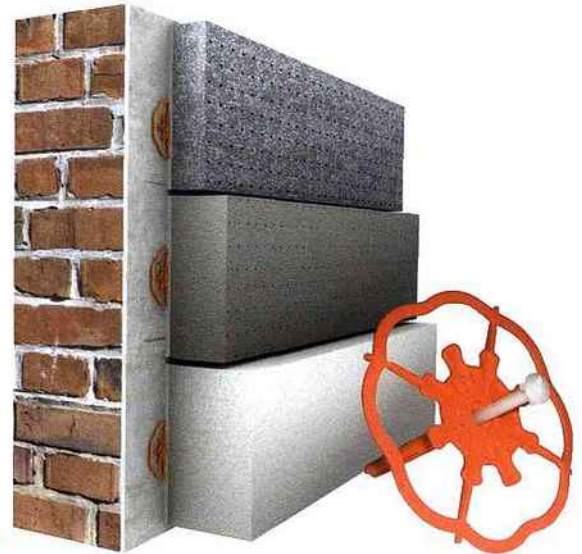
## BAUMIT STARTRACK

Système de fixation mécanique

La Baumit StarTrack est un système de fixation mécanique révolutionnaire pour les systèmes d'isolation thermique par l'extérieur. La particularité de la fixation réside dans le non percement de l'isolant du système car elle se pose avant les panneaux de PSE. La Baumit StarTrack a toujours la bonne longueur car une seule et même cheville est nécessaire quelle que soit l'épaisseur de l'isolant. Optimisez votre chantier en démarquant d'abord par le chevillage (par tous temps) et en minimisant vos pertes, car vous voyez le support que vous chevillez. Cette méthode de fixation permet également d'améliorer l'aspect de la finition car l'isolant n'est pas déformé, il n'y a aucun pont thermique et donc pas de spectre de cheville possible. Venez découvrir la Baumit StarTrack lors de son lancement.

**Batimat Hall 5A - Stand H191.**

BAUMIT



## SMMSE TOSHIBA

Le DRV 2-tubes SMMSe



Le DRV 2-tubes SMMSe est la solution globale HVAC alliant intelligence et performances pour tout projet tertiaire (jusqu'à 178 kW). Nouveaux compresseurs twin rotary et échangeur + contrôle tout inverter dédié ultra-précis : ESEER N°1 de 7,05 à 7. **Batimat Hall 2 - Stand B37**

TOSHIBA CLIM